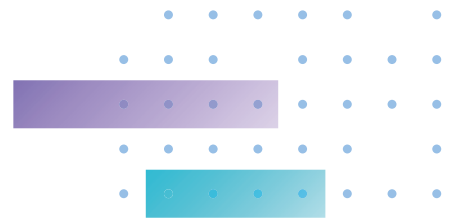


# AW-GEL-105B-120

## 8+2埠 輕網管型 PoE 交換器

Gigabit，250m PoE長距離延伸，PoE自動偵測

- 全孔位Gigabit網路頻寬
- 8孔均支援PoE長距離延伸，最遠距離：250M
- IEEE802.3 PoE標準，單孔供電最大：30W，總供電120W
- 可針對連接孔設定對應頻寬，避免頻寬浪費
- 支援VLAN設定，降低網路壅塞問題並提升區域網資安保障
- 支援生成樹協定，避免網路迴圈
- 支援自動偵測無訊號單孔PoE重啟模式



## 技術規格

### 裝置

型號	AW-GEL-105B-120
類型	8xGbE 30W PoE + 2xGbE RJ45 輕網管型 交換機
PoE延伸模式	支援 · 250m

### 連接埠配置

10M/100M/1G PoE埠	8	
10M/100M/1G RJ45埠	2	
IEEE標準	IEEE 802.3x IEEE 802.3u IEEE 802.3ab	支援 支援 支援
總埠數	10	

### 硬體效能

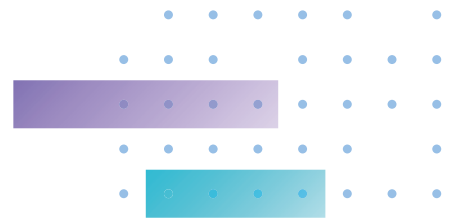
交換頻寬	20 Gbps
緩衝記憶體	1.5Mb
Mac 連接線	2K
巨型封包	9600 Bytes

### Lite 管理功能

VLAN	802.1Q 基於標籤的 VLAN 基於連接埠的VLAN	4096 VLAN IDs 支援
生成樹	IEEE 802.1d (STP) IEEE 802.1w (RSTP)	支援 支援
鏈路聚合控制協議	支援	
環路保護	支援	
流量控制	支援	
風暴控制	支援	
基於連接埠的鏡像	支援	
連接埠隔離	支援	
頻寬控制	支援	
Satic MAC	支援	

### PoE管理

PoE開關控制	支援
PoE自動偵測	支援
PoE不間斷	支援



## PoE功能

IEEE 802.3 PoE 標準	802.3 af/at
PoE輸出埠數量	8
PoE輸出電源	最大：30W/埠
PoE總供電量	120W
PoE腳位指派	1/2 (+), 3/6(-)
PoE電湧保護	4KV/PoE埠

## 環境/外觀

工作溫度	0°C ~ 50°C
儲存溫度	-20°C ~ 70°C
工作濕度	10% ~ 90% 相對溼度
尺寸	長184mm x 寬94mm x 高27 mm
重量	457g

## 電源

AC輸入	110V~220V
頻率	50~60 HZ
功耗	120W

## 認證

認證	BSMI
----	------

